

Die „Löchlimatt-Parzellen Bottmingen“ Für die Zukunft von Bottmingen sichern.



Mitwirkung Gemeindeentwicklung Bottmingen 2026 «Sichern wir diese Flächen für Sport, Freizeit und vieles mehr»

In allen Leimentaler-Gemeinden gibt es teils umfangreiche **Aussen-Sportanlagen** – ausser in Bottmingen.

In Bottmingen mangelt es an Sportanlagen!

In Bottmingen gibt es nur wenige Sportanlagen zudem sind sie klein (für den Schulsport) und in die Jahre gekommen. Es sind dies:

- **Beim Burggartenschulhaus:** Einen Platz mit Kunststoffbelag (in schlechtem Zustand) und einen Rasenplatz (im Sommer genutzt vom Schwimmbad).
- **Beim Hämisgartenschulhaus:** Einen Platz mit Kunststoffbelag (in schlechtem Zustand) und einen Rasenplatz.
- **Beim Schützenhaus:** Einen kleinen «Schuttiplatz» (60x20m) welcher auch als Acker bezeichnet wird und ohne Infrastruktur (WC, Garderobe)



Mit einem Ausbau der Schulanlagen Talholz (neues Schulhaus, Turnhalle und Tagestruktur) werden dort wohl auch gewisse Flächen der Aussensportanlagen wegfallen.

Die Bevölkerung ist in den letzten Jahren auf Heute 7'100 Einwohner angewachsen und wird im Jahre 2035/40 – so die Prognose – auf bis >8'000 ansteigen. Darum sollen vorausschauend entsprechende Landreserven für Öffentliche Anlagen und Werke (**OeW-Flächen**) jetzt gesichert werden.

Die „Löchlimatt-Parzellen Bottmingen“ Für die Zukunft von Bottmingen sichern.



Zonenplanrevision – jetzt ist handeln angesagt!

Mit der geplanten **Zonenplanrevision** werden die alten Zonen für Öffentliche Werk und Anlagen (**OeW-A Zonen**) neu beurteilt und über deren zukünftige Nutzung entschieden. Bei uns in Bottmingen gibt es nur noch wenige (keine) grossen Flächen, die sich für Sport- und Freizeitanlagen eignen.

Letzte grosse OeW-Landreserven sind in der Löchlimatt!

Die letzte grosse Fläche in Bottmingen befindet sich in der OeWA-Zone in der Löchlimatt mit einer Gesamtfläche von ca. **20'000 m²**. Die Besitzer sind:

- **Primeo**: Mit rund **9'100 m²** nutzte Primeo (ehemals ATEL/Alpiq resp. EBM) seit 1913 dieses Gelände für die Stromversorgung. Nun wurde das Umspannwerk ins Froloo verlegt und die Parzelle ist derzeit in einer Zwischennutzung (Trafohalle). Primeo will auf dieser grossen OeW-Parzelle (Rendite) Wohnbauten erstellen.
- **Gemeinde Bottmingen**: Der Gemeinde gehören mehrere Parzellen mit rund **6'100 m²**. Diese sind in der OeW-Zone «Sport, Freizeit, Wohnheim, Feuerwehr»
- **Privatbesitz**: Rund **4'000 m²** sind im Privatbesitz und müssen wohl aus der OeW-Zone «entlassen» werden

Für die Jugend und die Zukunft von Bottmingen!

Die Bevölkerung und die Sportinteressierten Kreise sind aufgerufen, sich im Rahmen der Zonenplan-Revision dazu zu äussern. Jetzt ist der Zeitpunkt, diese Parzellen für zukünftige Entwicklung der Gemeinde zu sichern.

Bottmingen soll das «Primeo-Land» sichern.

(Bauen kann man später)

Wie eingangs erwähnt gibt es in der Löchlimatt rund 15'000 m² Land, das noch ungenutzt oder einer neuen Nutzung zugeführt werden soll. Nebst den gemeindeeigenen **OeW-Parzellen mit rund 6'100 m²** gibt es die danebenliegende Parzelle der **Primeo mit rund 9'100 m² mit der OeW-Nutzung «Elektrische Versorgung»**

Die „Löchlimatt-Parzellen Bottmingen“ Für die Zukunft von Bottmingen sichern.



Primeo (als Genossenschaft der Strombezüger) will dieses Land, welches die ATEL/Alpiq seit 1912 für den Betrieb des «Unterwerk» bis vor wenigen Jahren nutzte, nun für Wohnbauten nutzen und verlangt eine Zonenplanänderung.

Nun ist es wichtig, dass die Gemeinde vorausschauend in der Löchlimatt Landreserven schafft, um die Entwicklung der Gemeinde zu sichern. Dazu sollen die Flächen der Gemeinde und der Primeo in der OeW-Zone verbleiben.

Die Gemeinde soll die Primeo-Flächen (mittels Landabtausch) übernehmen.

Finanzierung der Primeo-Parzelle mittels Landabtausch

Bottmingen soll von Primeo die Löchlimatt-OeW-Parzelle mit rund **9'100 m²** übernehmen und übergibt Primeo dafür die gemeindeeigenen Parzellen (zwischen Lerchen- und Starenstrasse) mit **3'875 m²**. Die Gemeinde erlaubt Primeo auf diesem Areal den Bau von Wohnungen (event. mit Quartierplan).

Hinweise:

- OeW-Land ist wertmässig bedeutend tiefer als Bauland.
- Die Primeo-Parzelle mit/ohne die Gebäude («schadstofffrei») kann die Gemeinde weiterentwickeln mit den Nutzungen: Sport, Freizeit, Feuerwehr, Wohnheim plus allenfalls Schule oder Werkhof etc.

Anhang:

Pläne «Löchlimatt-Parzellen»

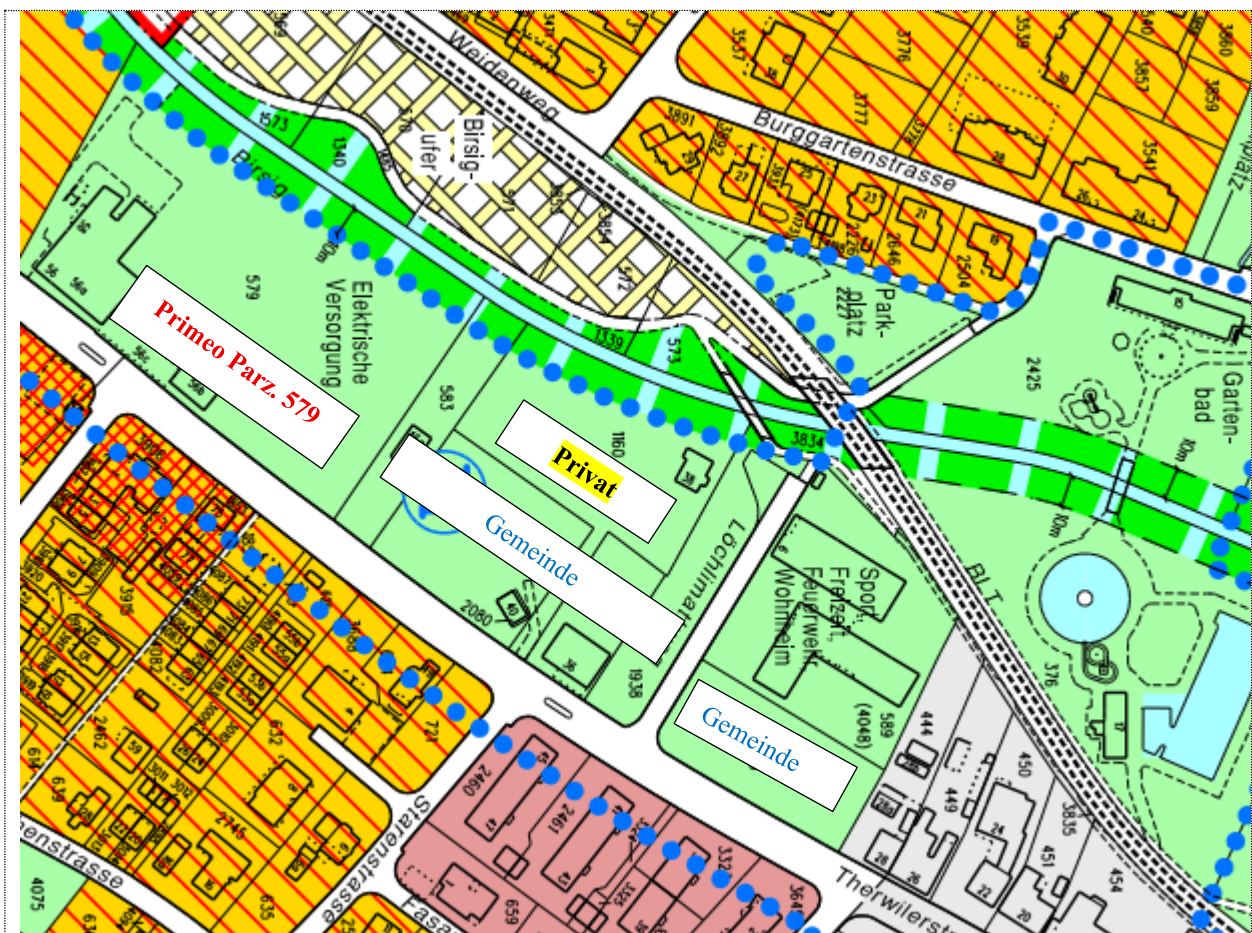
Gestaltungsideen

Planauszug Gemeinde-Bauparzellen Lerchen- Starenstrasse

Die „Löchlimatt-Parzellen Bottmingen“ Für die Zukunft von Bottmingen sichern.



Die Eigentümer der Löchlimatt-Parzellen Planauszug Löchlimatt aus Geoportal



Die „Löchlimatt-Parzellen Bottmingen“ Für die Zukunft von Bottmingen sichern.



Eigentümer der Löchlimatt-Pazellen Planauszug aus Geoview BL



Primeo Parzelle 579 Fläche **9'000 m²** Zone OeW elektrische Versorgung

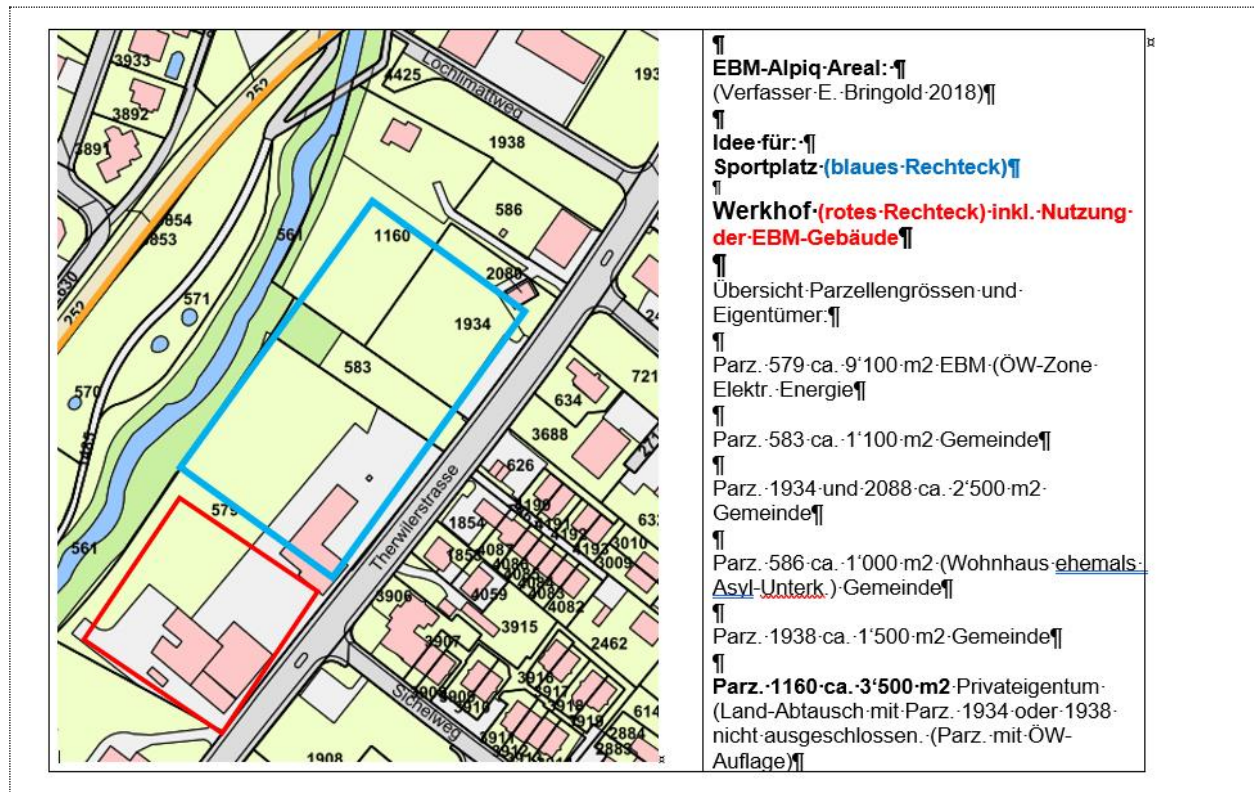
Gemeinde-Parzellen 583, 1934, 586, 1938 **Total 6'100 m²** OeW-Zone «Sport, Freizeit, Wohnheim, Feuerwehr».

Privat-Parzelle ca. 4'000 m² steht nicht zur Verfügung

Die „Löchlimatt-Parzellen Bottmingen“ Für die Zukunft von Bottmingen sichern.



Mögliche Nutzung (eine von vielen)



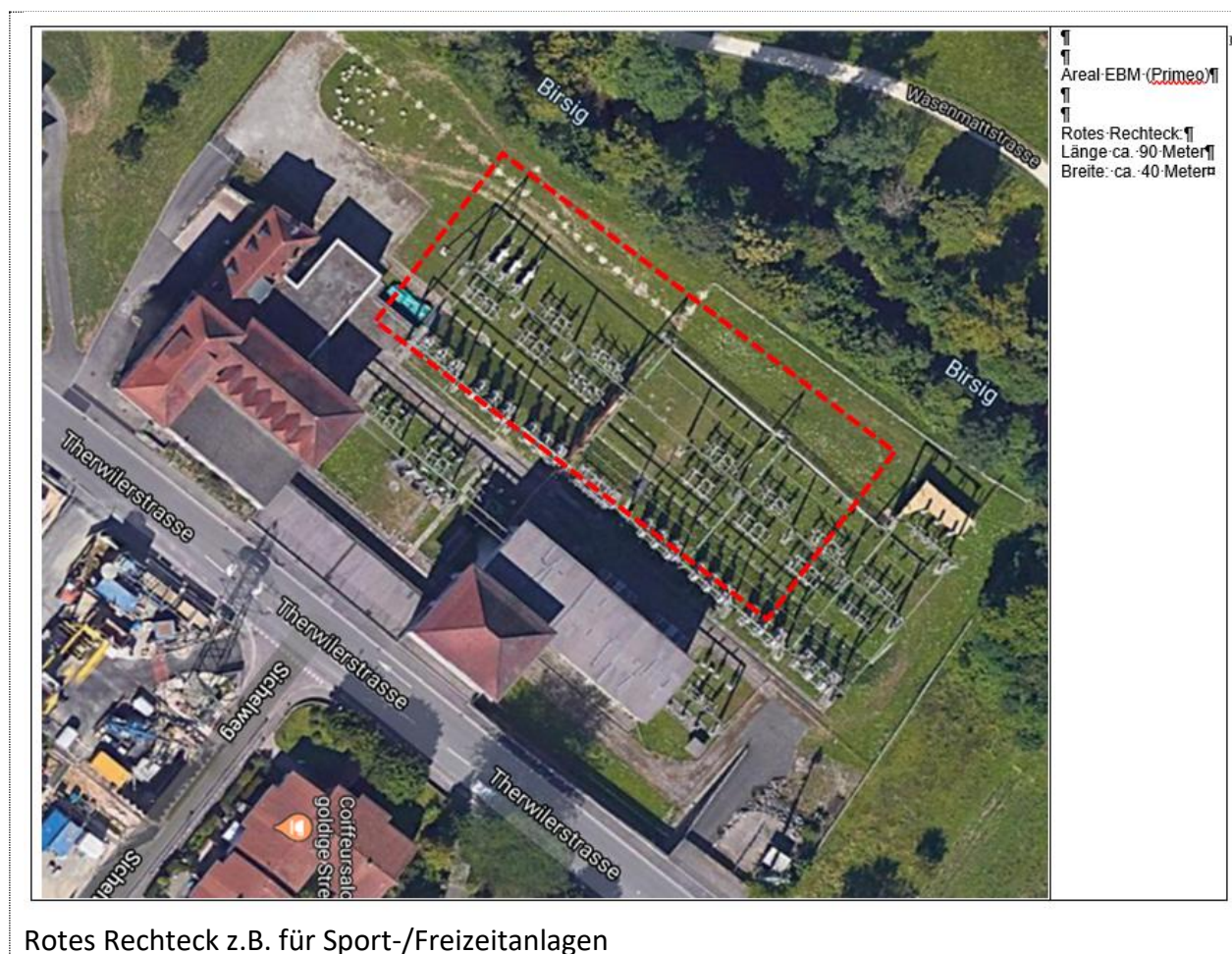
Hinweis:

- Auch das Primeo Gelände ist «abschüssig»; die bestehenden Gebäude stehen auf der Parzellengrenze zur Therwilerstrasse und sind im Sockelgeschoss auf dem untersten Niveau.
- Die Gewässerbaulinie muss beachtet werden.
- Die Nutzung als OeW-Zone muss neu für die Bedürfnisse der Gemeinde definiert werden Z.B. Sport, Freizeit, Bildung, Werkhof oder ??

Die „Löchlimatt-Parzellen Bottmingen“ Für die Zukunft von Bottmingen sichern.



Nutzung mit Bestand der alten Liegenschaften, eine von vielen Lösungen.
Bei Übernahme der Parzelle ist auf «schadstoffbefreit» zu achten



Die „Löchlimatt-Parzellen Bottmingen“ Für die Zukunft von Bottmingen sichern.



Die Tausch-Parzellen

Land abtauschen für die Zukunft von Bottmingen

Planauszug: Parzellen im Eigentum der Gemeinde zum Abtausch gegen Primeo-Parzellen in der Löchlimatt

**Die 5 Gemeindeparzellen (4075, 4076, 641, 713 und 4077)
mit Totalfläche von 3'875 m² (Lerchen- / Starenstrasse)**



Bottmingen, im April 2026 / EB Version 4a