

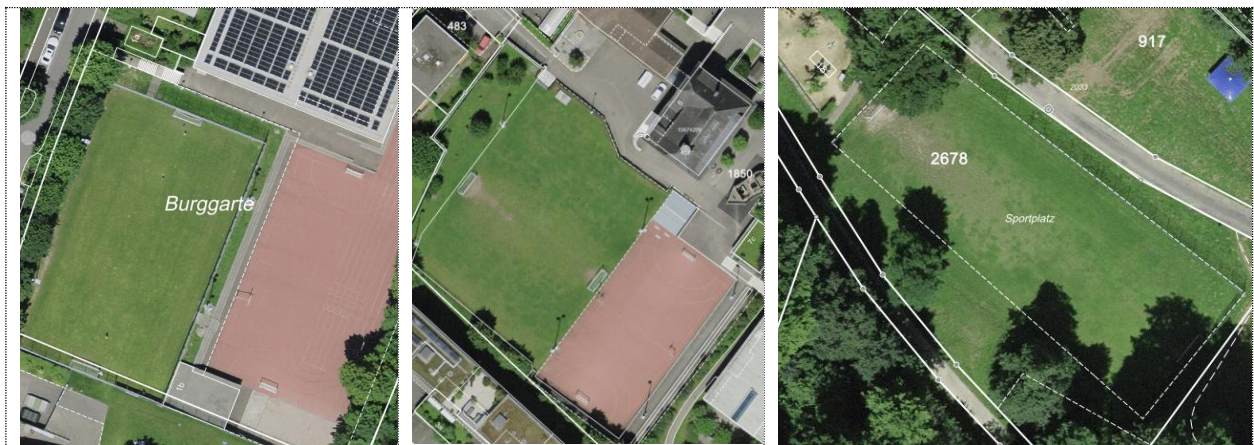
## Mitwirkung Gemeindeentwicklung Bottmingen 2026 «Sichern wir die Flächen für Aussen-Sportanlagen»

In allen Leimentaler-Gemeinden gibt es teils umfangreiche **Aussen-Sportanlagen** – ausser in Bottmingen.

### In Bottmingen mangelt es an Sportanlagen!

In Bottmingen gibt es nur wenige Sportanlagen zudem sind sie klein (für den Schulsport) und in die Jahre gekommen. Es sind dies:

- **Beim Burggartenschulhaus:** Einen Platz mit Kunststoffbelag (in schlechtem Zustand) und einen Rasenplatz (im Sommer genutzt vom Schwimmbad).
- **Beim Hämisgartenschulhaus:** Einen Platz mit Kunststoffbelag (in schlechtem Zustand) und einen Rasenplatz.
- **Beim Schützenhaus:** Einen kleinen «Schuttiplatz» (60x20m) welcher auch als Acker bezeichnet wird und ohne Infrastruktur (WC, Garderobe)



Mit einem Ausbau der Schulanlagen Talholz (neues Schulhaus, Turnhalle und Tagestruktur) werden dort wohl auch gewisse Flächen der Aussen-sportanlagen wegfallen.

### Zonenplanrevision – jetzt ist handeln angesagt!

Mit der geplanten **Zonenplanrevision** werden die alten Zonen für Öffentliche Werk und Anlagen (**OeW-A Zonen**) neu beurteilt und über deren zukünftige Nutzung entschieden. Bei uns in Bottmingen gibt es nur noch wenige (keine) grossen Flächen,

die sich für Sport- und Freizeitanlagen eignen. Daher ist es ein Gebot der Stunde, diese Flächen für die Zukunft für Bottmingen zu sichern.

### **Letzte grosse OeW-Landreserven sind in der Löchlimatt!**

Die letzte grosse Fläche in Bottmingen befindet sich in der OeWA-Zone in der Löchlimatt mit einer Gesamtfläche von ca. **20'000 m<sup>2</sup>**. Die Besitzer sind:

- **Primeo:** Mit rund **9'100 m<sup>2</sup>** nutzte Primeo (ehemals ATEL/Alpiq resp. EBM) seit 1913 dieses Gelände für die Stromversorgung. Nun wurde das Umspannwerk ins Froloo verlegt und die Parzelle ist derzeit in einer Zwischennutzung (Trafohalle). Primeo will auf dieser grossen OeW-Parzelle (Rendite) Wohnbauten erstellen.
- **Gemeinde Bottmingen:** Der Gemeinde gehören mehrere Parzellen mit rund **6'100 m<sup>2</sup>**. Diese sind in der OeW-Zone «Sport, Freizeit, Wohnheim, Feuerwehr»
- **Privatbesitz:** *Rund 4'000 m<sup>2</sup> sind im Privatbesitz und müssen wohl aus der OeW-Zone «entlassen» werden*

### **Für die Jugend von Bottmingen!**

Die Bevölkerung und die Sportinteressierten Kreise sind aufgerufen, sich im Rahmen der Zonenplan-Revision dazu zu äussern. Jetzt ist der Zeitpunkt, diese Parzellen für zukünftige Entwicklung der Gemeinde zu sichern.

### **Bottmingen soll das «Primeo-Land» vorerst sichern!**

(Bauen kann man später)

Wie eingangs erwähnt gibt es in der Löchlimatt rund 15'000 m<sup>2</sup> Land, das noch ungenutzt oder einer neuen Nutzung zugeführt werden soll. Nebst den gemeindeeigenen **OeW-Parzellen mit rund 6'100 m<sup>2</sup>** gibt es die danebenliegende Parzelle der **Primeo mit rund 9'100 m<sup>2</sup> mit der OeW-Nutzung «Elektrische Versorgung»**

Das Primeo (als Genossenschaft) dieses Land, welches die ATEL/Alpiq seit 1912 für den Betrieb des «Unterwerk» bis vor wenigen Jahren nutzte, der Gemeinde nicht schenken muss, ist verständlich. Was hingegen im Interesse von Bottmingen sein

soll, ist, dass diese Fläche in der OeW-Zone verbleiben müssen (die Gemeinde soll diese übernehmen) und mit derselben Nutzung wie die Gemeinde-Parzellen (Sport, Freizeit, etc.) umzuzonen.

### **Finanzierung der Primeo-Parzelle mittels Landabtausch!**

**Bottmingen soll von Primeo die Löchlimatt-OeW-Parzelle** mit rund **9'100 m<sup>2</sup>** übernehmen und übergibt Primeo dafür die gemeindeeigenen Parzellen (zwischen Lerchen- und Starenstrasse) mit **3'875 m<sup>2</sup>**. Die Gemeinde erlaubt Primeo auf diesem Areal den Bau von Wohnungen (event. mit Quartierplan).

#### **Hinweise:**

- OeW-Land ist wertmässig bedeutend tiefer als Bauland.
- Die Primeo-Parzelle mit/ohne die Gebäude («schadstofffrei») kann die Gemeinde weiterentwickeln mit den Nutzungen: Sport, Freizeit, Feuerwehr, Wohnheim plus allenfalls Schule oder Werkhof etc.

#### **Anhang:**

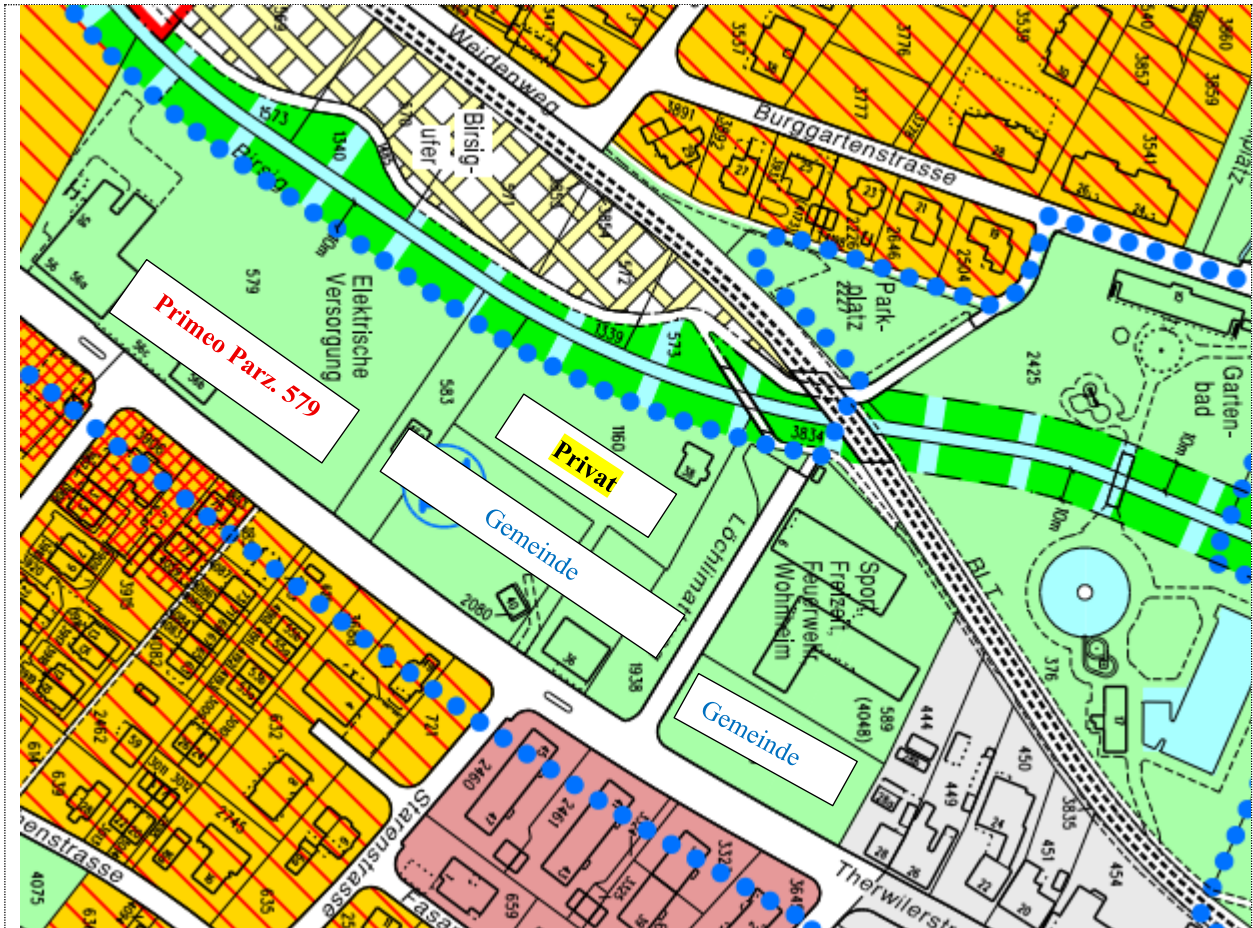
##### **«Löchlimatt-Parzellen»**

##### **Gestaltungsideen**

##### **Planauszug Gemeinde-Bauparzellen Lerchen- Starenstrasse**

# Bottmingen braucht Aussen-Sportanlagen! Sichern von Flächen für die Zukunft von Bottmingen

## Eigentümer der Löchlimatt-Parzellen Planauszug Löchlimatt aus Geoportal



# Bottmingen braucht Aussen-Sportanlagen! Sichern von Flächen für die Zukunft von Bottmingen

## Eigentümer der Löchlimatt-Pazellen Planauszug aus Geoview BL



**Primeo** Parzelle 579 Fläche **9'000 m<sup>2</sup>** Zone OeW elektrische Versorgung

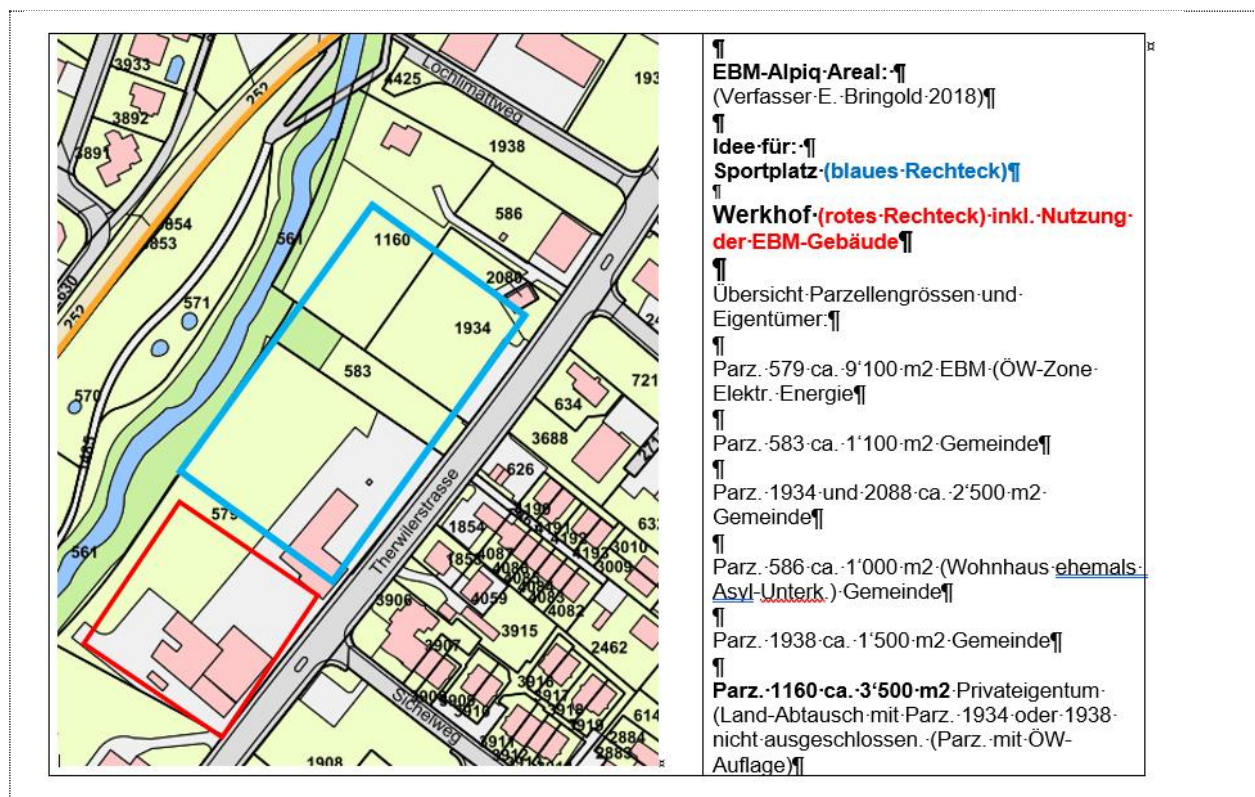
**Gemeinde**-Parzellen 583, 1934, 586, 1938 **Total 6'100 m<sup>2</sup>** OeW-Zone «Sport, Freizeit, Wohnheim, Feuerwehr».

**Privat**-Parzelle ca. 4'000 m<sup>2</sup> steht nicht zur Verfügung

# Bottmingen braucht Aussen-Sportanlagen!

## Sichern von Flächen für die Zukunft von Bottmingen

### Mögliche Nutzung (eine von vielen)

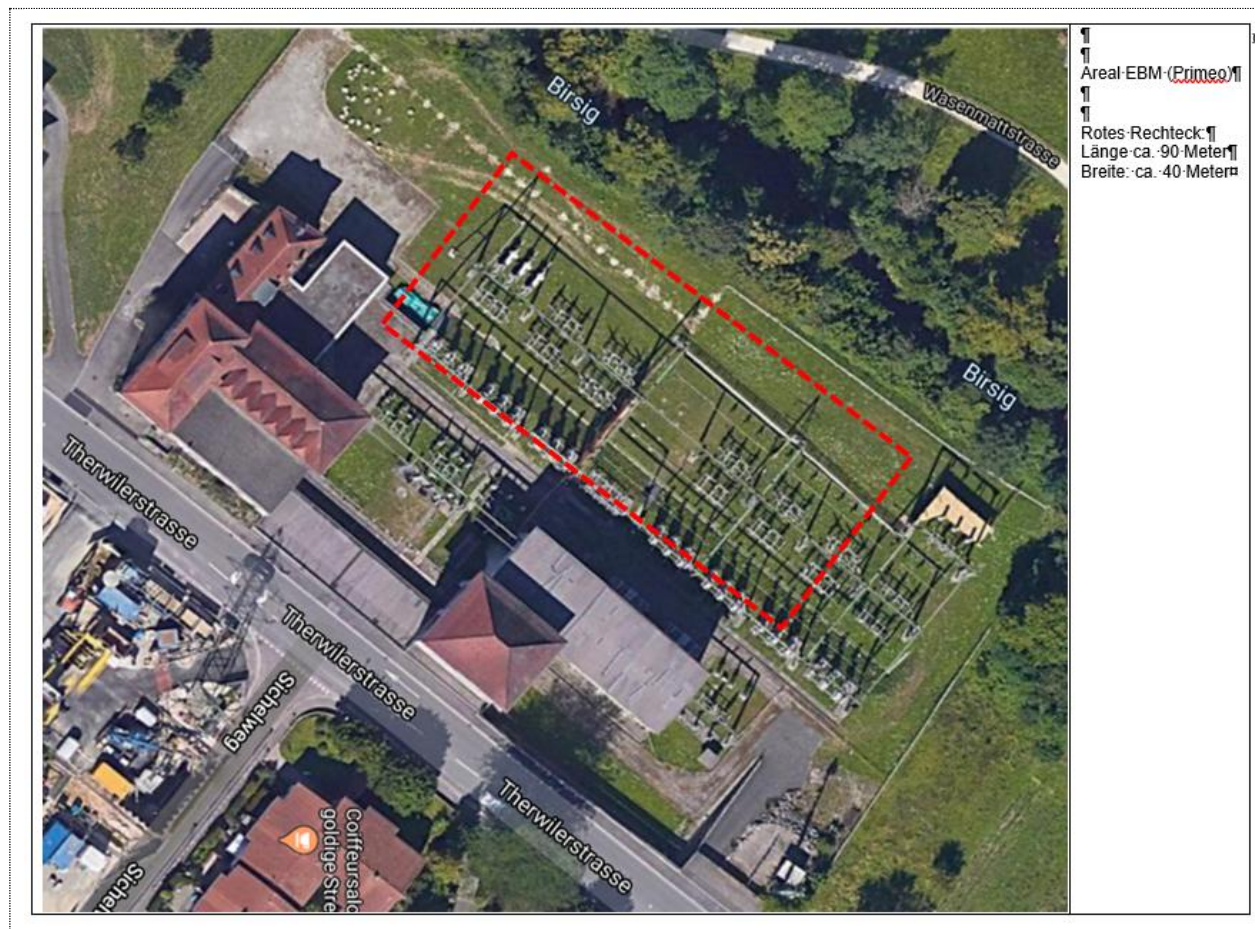


### Hinweis:

- Auch das Primeo Gelände ist «abschüssig»; die bestehenden Gebäude stehen auf der Parzellengrenze zur Therwilerstrasse und sind im Sockelgeschoss auf dem untersten Niveau.
- Die Gewässerbaulinie muss beachtet werden

# Bottmingen braucht Aussen-Sportanlagen! Sichern von Flächen für die Zukunft von Bottmingen

**Mögliche Nutzung mit Bestand der alten Liegenschaften.**  
Bei Übernahme der Parzelle ist auf «schadstoffbefreit» zu achten



## Die Tausch-Parzellen!

Planauszug: Parzellen im Eigentum der Gemeinde zum Abtausch gegen Primeo-Parzellen in der Löchlimatt

**Die 5 Gemeindeparzellen (4075, 4076, 641, 713 und 4077)  
mit Totalfläche von 3'875 m<sup>2</sup> (Lerchen- / Starenstrasse)**

